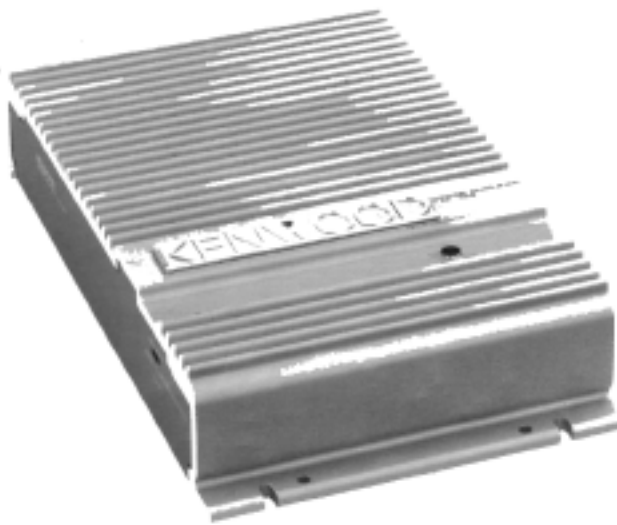


KAC-723

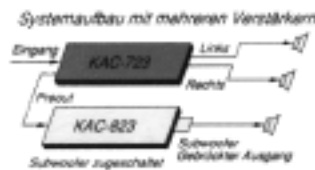
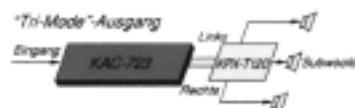
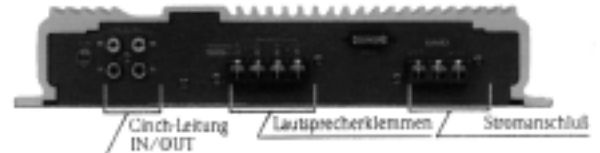
Stereo/Mono-
Leistungsverstärker
Referenzklasse

95W x 2
M²
pwm



- 200 W Höchstleistung (in Brückenschaltung, 4 Ohm); Dauerleistung 2 × 40 W an 4 Ohm, Klirrfaktor 0,05% (20 Hz bis 20 kHz), 2 × 50 W an 2 Ohm, Klirrfaktor 0,5% (1 kHz), 100 W (in Brückenschaltung) an 4 Ohm, Klirrfaktor 0,5% (1 kHz)
- "Tri-Mode"-Funktion zur Ansteuerung von 1, 2 oder 3 Lautsprechern
- Hocheffizienter Gleichspannungswandler mit 2 MOS FET-Leistungstransistoren
- Symmetrische Eingangstrennstufe für rauscharme Signalübertragung
- Dreifach-Schutzschaltung mit Leuchtdiode
- Cinch-Line-Ein-/Ausgänge für Mehrkanal-Verstärkersystem
- Stufenlos regelbare Eingangsempfindlichkeit zur Anpassung an die Programmquelle

Kennndaten: •Geräuschspannungsabstand 105 dB (A-bewertet)
•Frequenzgang 2 Hz bis 45 kHz, -3 dB •Dämpfungsfaktor über 100 bei 100 Hz •Stufenlos regelbare Eingangsempfindlichkeit (0,15 bis 3 V)



Technische Daten

Baujahr 1993

Max. Gesamtausgangsleistung: 95W x 2

Effektivleistung (4Ω): 40W./Kanal (20Hz-20kHz, max. 0,05% Klirrfaktor)

Brückenbetrieb (4Ω, 1kHz): 100W (0,5%)

Effektivleistung (2Ω, 1kHz): 50W/Kanal (0,5% Klirrfaktor)

Frequenzgang (-3dB): 2Hz-45kHz

Regelbare Eingangsempfindlichkeit: 0,15V - 3,0V

Fremdspannungsabstand (A-bewertet): 105dB

Eingangsimpedanz (1kHz): 10kΩ

Dämpfungsfaktor (100Hz): über 100

Betriebsspannung (11V-16V zulässig): 14,4V

Abmessungen B/H/T (in mm): 273 / 56 / 170

Gewicht: 2,1kg